

MONTERINGSANVISNING FÖR VINDSKYDDET Nila.

Det här är en monteringsanvisning för vindskyddet Nila. Hoppas att den underlättar och att ni känner er trygga under er montering.

- Det underlättar om man är tre personer under monteringen
- Verktygen som ni behöver hittar ni på sista sidan

Vindskyddet levereras i tre taksektioner med vindskivor,nockbrädor och bänkskivor 45x170 som lösa delar. Till alla delar medföljer rätt skruv för en enkel och snabb montering.

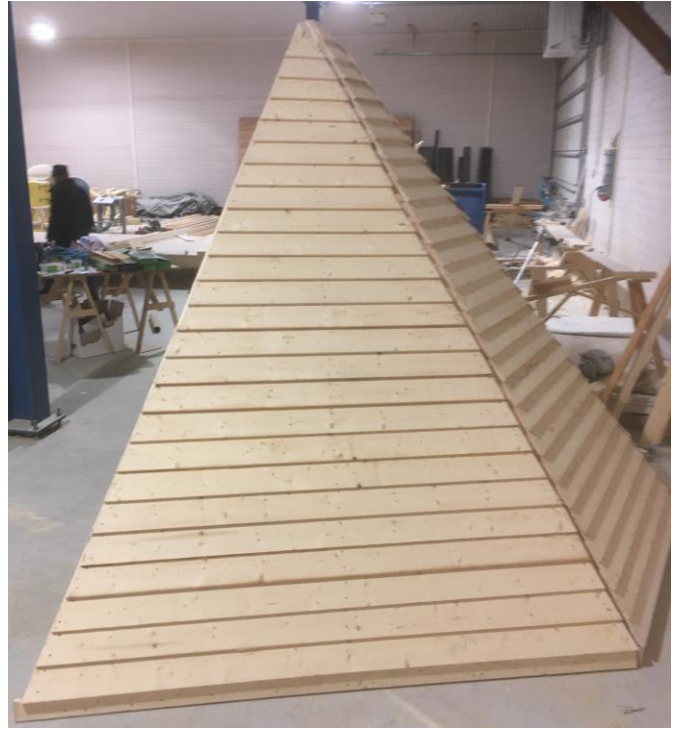
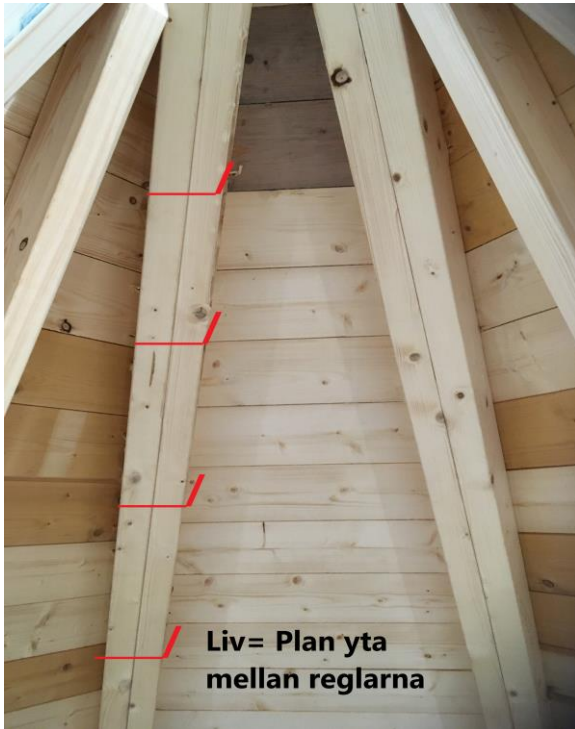
Steg 1 Se till att markbereda en yta på 4,5 m x 2m så plant som möjligt.

Steg 2 Börja med att skruva ihop en av de två sidoblocken med mittenblocket. Använd den medföljande trästrävan 45x95mm som kilas fast från marken upp till mittenblockets regelverk.



För att underlätta detta moment behöver en av montörerna balansera mittenblocket med trästrävan tills sidoblock nummer tre är fastskruvat på samma sätt.

(Se till att blocken är i liv med varandra)



Var noggranna med att reglarna 45x95mm, blockens bärande takåsar, inte trappar eller hamnar omlott med varandra under monteringen. (Det påverkar monteringen av vind ochnockbrädor)

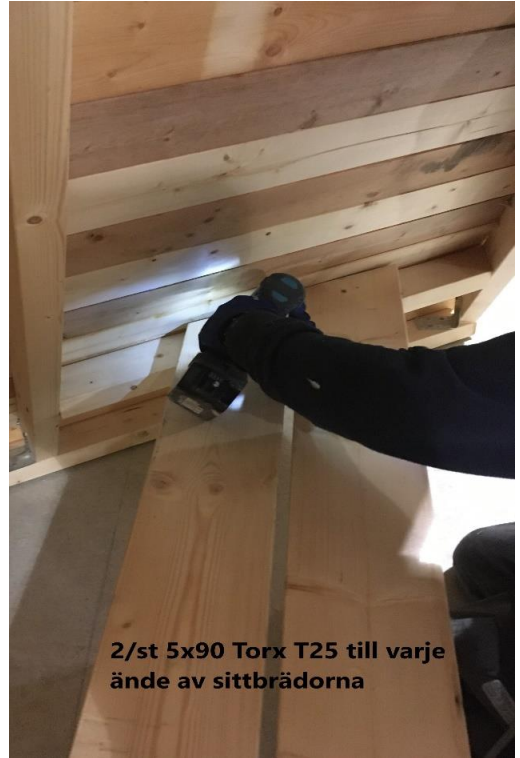


Steg 3 Kontrollmät innermättet på de två främre blockens framkant. Bör vara ca 3600mm. **Mättet** bestämmer graderna på nockbrädan. 52,5°

Steg 4 Stabilisera vindskyddet genom att skruva fast bänkskivorna **45x170 mm** i de två regler som sitter infällda i sidoblocken. Sitthöjden kommer ni själva att bestämma senare, beroende på vad ni lyfter upp vindskyddet från marken med.

(Reglarna är monterade på 300mm höjd)

Sittbrädorna kapas efter önskat sittdjup i vindskyddet 52,5*



2/st 5x90 Torx T25 till varje ände av sittbrädorna

Steg 5 Montering av vind ochnockbrädor



Använd medföljande 4,0x40 Torx T20. Skruva ihop och fast vind och nockbrädor. Avsluta med att renkapa överskottet av brädorna.



Alla vindskivor och taklister levereras extra långa så att man enkelt själv ska kunna passa in dem i vindskyddets alla vinklar. Gör en markering vid takslutet på vindbrädan och kapa.

Steg 6 Skruva ihop och bestäm höjden på medföljande bänkstöd som placeras i mitten av bänken. Skruva sedan fast den i bänken med 4/st 5x90 Torx T25



Steg 7. Fukt och stabilitet.

Nu är ditt vindskydd färdigmonterat. Vindskyddet ska vara placerad på exempelvis lekablock eller impregnerat virke, alternativt stockar för att inte fukt och väta ska sugas upp underifrån.

Något som vi rekommenderar är att förankra vindskyddets två främre takblock i marken.

Slå ner två stycken 45x95mm eller liknande dimension i framkanterna på vardera sida om vindskyddet och skruva fast dem i vindskyddet.

Nu ska ditt vindskydd vara säkrat från fukt underifrån och stå stadigt mot underlaget.

Verktyg för att underlätta monteringen:

Skruvdragare med bits (Torx T20 o T25)

Vinkel

Handsåg

Vattenpass

Måttband som klarar fyra meter

kap och gersåg (Underlättar)

LEVERANSBESKRIVNING VINDSKYDD VILDA

3 x takblock

2 xnockbrädor med tillhörande taklock (Framsida)

4 x vindskivor (Baksida)

2 x bänkbrädor för montering invändigt

1 x bänkstöd i tre timrade delar för stöd

4,0x40 mm skruv. Montering vind och nockbrädor

5,0x90 skruv. Montering block och bänkdelen